

Luminaria WallPack IP66

### AVISO

- Asegúrese que este manual sea destinado a los instaladores y usuarios.
- Desconecte la corriente eléctrica antes de la instalación o mantenimiento.
- Esta luminaria puede ser utilizada en ambientes tanto internos como externos.

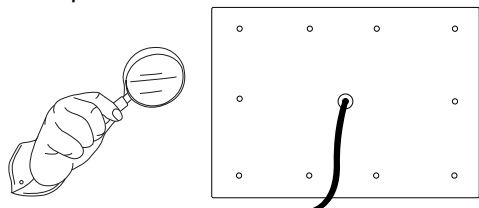


Para instalar este producto debe seguir las siguientes instrucciones:

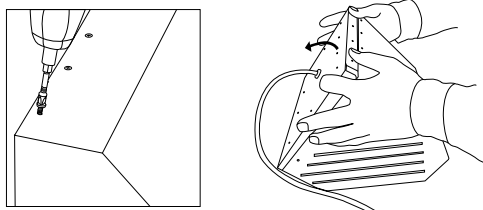
- Instale la luminaria según el código eléctrico y las especificaciones aplicables.
- La instalación y el mantenimiento deben ser realizados por personal capacitado.
- Para más información visite nuestra página web <https://www.standiluminaciones.com/garantias> donde encontrará nuestra Política de Garantías.

### PASOS PARA EL MONTAJE DEL WALLPACK

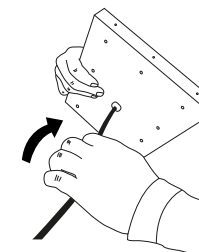
- 1** Verifique el estado de la Luminaria. Revise las perforaciones de la tapa en la parte posterior.



- 2** Tome el WallPack y proceda a retirar la tapa posterior de la luminaria, para ello retiramos todos los tornillos laterales que posee la luminaria.



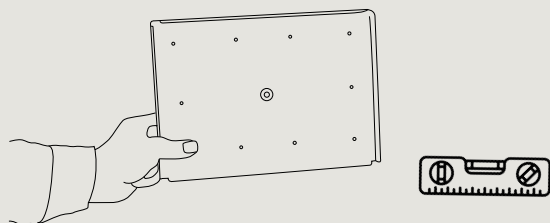
- 3** Retire el cable de alimentación (AC).



La tornillería y accesorios para el montaje no vienen incluidos con la luminaria.

La fijación del Wallpack a una superficie es responsabilidad del personal autorizado y capacitado para esta tarea.

- 4** Tome la tapa y colóquela en la parte donde será instalada para marcar los orificios en la pared de acuerdo a la distribución de la tapa posterior.

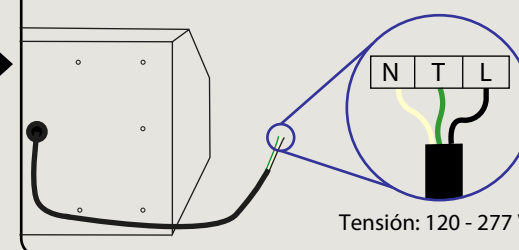


Puede emplearse el uso de un nivel como apoyo.

- 5** Inserte de nuevo el cable de alimentación (AC) a la tapa asegurando la medida exacta para su conexión.

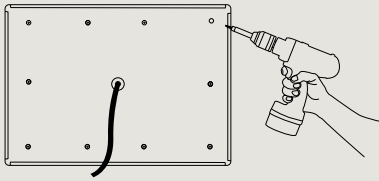


- 6** Realice la conexión de la luminaria a la Red de alimentación. Conecte correctamente los cables de Línea "L", Neutro "N" y Tierra.

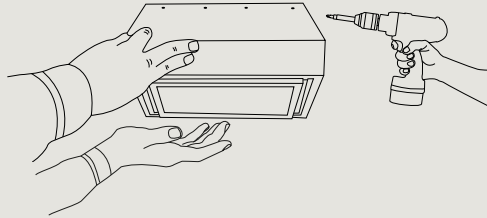


Tensión: 120 - 277 Vac

- 7** Proceda a fijar la tapa con la tornillería asegurándose de comprobar la altura a la que va a quedar la luminaria, las conexiones, y los puntos de anclaje.

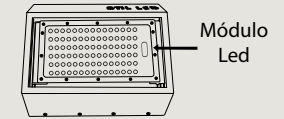
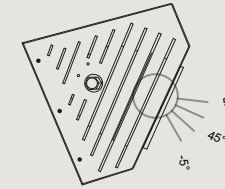


- 8** Por ultimo, proceda a fijar la luminaria completa con sus respectivos tornillos laterales.



### INCLINACIÓN

Este diseño permite que esta luminaria en su modulo led tenga una leve inclinación.



### RECOMENDACIONES PARA EL MANTENIMIENTO

- La suciedad y el polvo reducen el desempeño de la luminaria, se debe realizar la limpieza del producto regularmente (se sugiere anualmente).

- Suspenda la energía antes de la inspección o instalación.
- Desempaque cuidadosamente la unidad e inspeccione adecuadamente los defectos de que instalación.
- Use guantes de trabajo para evitar que la suciedad u otros contaminantes se transfieren a la luminaria.

STAND ILUMINACIONES S.A.S  
Km 3.3 via Siberia Funza  
Parque Industrial Santa Lucía  
Bodega 6A.  
Colombia, Sur América  
PBX: 7440701-3168753938