

Perfil STPL105- R Uniones de Perfiles
Lineales hasta 250cm o unión de tramos en mayores longitudes, uniones figuras.

AVISO

- Asegúrese que este manual sea destinado a los
 - instaladores y usuarios.
- Desconecte la corriente eléctrica antes de la
 - instalación o mantenimiento.
- Esta luminaria debe ser utilizada en ambientes
 - internos, no es permitido su uso en lugares con alta temperatura y alta humedad.

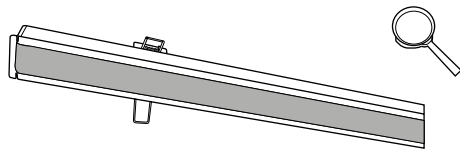


Para instalar este producto debe seguir las siguientes instrucciones.

Guarde el manual de instrucciones para futuras consultas.

No cambie los componentes de los productos usted mismo para evitar accidentes.

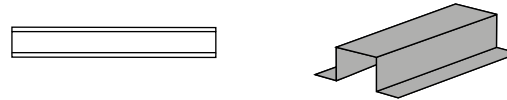
Verifique el estado de la luminaria. Siga las instrucciones de este manual según las siguientes indicaciones:



- Para longitudes mayores de 250cm siga los siguientes pasos para la unión de los distintos tramos.

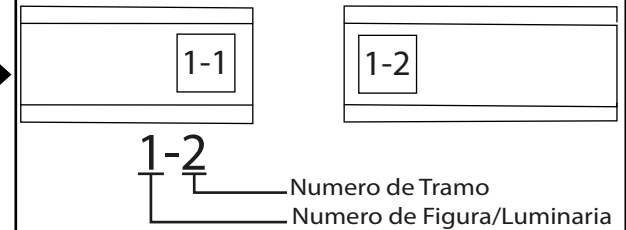
UNIÓN/SEPARACIÓN DE LOS TRAMOS

- 1 Identifique el orden de unión de los tramos, estos vendrán ennumerados por un sticker. Acomodelos siguiendo esta numeración.

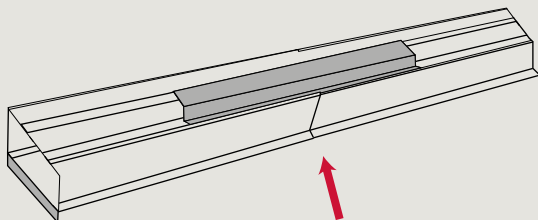


La cantidad y longitud de los tramos varían según diseño.

NOTA: Tenga presente la marca que muestra el consecutivo de los tramos que conforman la luminaria.



- 2 Ubique encima de la luminaria un tramo de platina que sujeta las dos secciones del perfil.



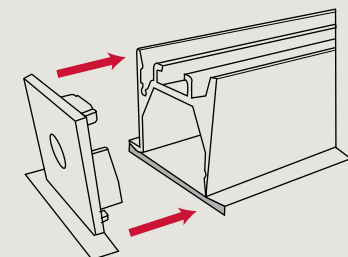
- 3 Encaje los tramos, verifique que la unión de un tramo coincida con el riel del otro y que esta entra en su totalidad.

Los tramos de los perfiles vienen sujetos gracias a la siguiente unión por fuera de los rieles:

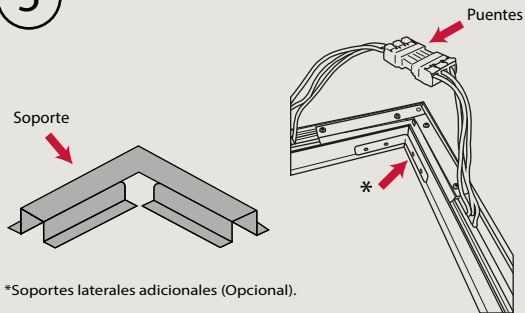


*Dependiendo de la luminaria es posible que se incluyan refuerzos laterales adicionales.

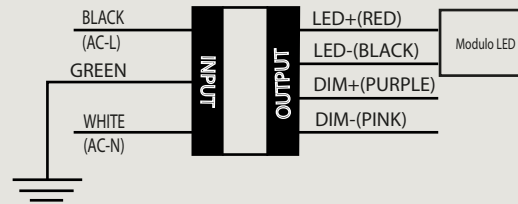
- 4 Coloque las tapas laterales en los extremos del perfil.



5 Para una figura colocar una union en "V"



6 Diagrama de Conexión



RECOMENDACIONES PARA EL MANTENIMIENTO

- La suciedad y el polvo reducen el desempeño de la luminaria, se debe realizar la limpieza del producto regularmente (se sugiere anualmente).
- Suspense la energía antes de la inspección o instalación.
- Desempaque cuidadosamente la unidad e inspeccione adecuadamente los defectos antes de la instalación. Use guantes de trabajo para evitar que la suciedad u otros contaminantes se transfieran a la luminaria.

AVISO IMPORTANTE



Antes de realizar la conexión de la luminaria a la red eléctrica identifique con claridad las conexiones correspondientes: Conexiones AC, conexiones DC y Dimerización.

En caso de conectar la corriente AC por lo puertos de dimerización, directo a la Pc Board o por la salida DC del driver, la luminaria **pierde** la garantía.

NOTA: PARA LA LIMPIEZA USE UN PAÑO SUAVE QUE NO DEJE HEBRAS O RESIDUOS.

USE UN PAÑO HUMEDO PRIMERO Y LUEGO SECO. EVITE EL USO DE MATERIALES QUE PUEDAN RAYAR LAS SUPERFICIES.

NO USAR DETERGENTES, DISOLVENTES, ANTICORROSIVOS O INSECTICIDAS PARA LIMPIAR EL PRODUCTO.

STAND ILUMINACIONES S.A.S
Km 3.3 via Siberia Funza
Parque Industrial Santa Lucía
Bodega 6A.
Colombia, Sur América
PBX: 7440701-3168753938