

Luminaria Murano

AVISO

- Asegúrese que este manual sea destinado a los instaladores y usuarios.
- Desconecte la corriente eléctrica antes de la instalación o mantenimiento.
- Esta luminaria debe ser utilizada en ambientes internos, no es permitido su uso en lugares con alta temperatura y alta humedad.



Para instalar este producto debe seguir las siguientes instrucciones:

- Instale la luminaria según el código eléctrico y las especificaciones aplicables.
- La instalación y el mantenimiento deben ser realizados por personal capacitado.
- Para más información visite nuestra página web <https://www.standiluminaciones.com/garantias> donde encontrará nuestra Política de Garantías.

Antes de iniciar con la instalación verifique el estado de la Luminaria, el acrílico generalmente viene sin sujetar* con el fin de facilitar la instalación. La luminaria Murano cuenta con los siguientes sistemas de fijación:

Muesca para sobreponer



La cual permite la fijación de la luminaria sobrepuesta al techo.
Muranos hasta Ø30cm: 2 muescas.
Muranos Ø40cm - Ø60cm: 3 muescas.
Muranos Ø90cm - Ø120cm: 6 muescas.

Pieza para descolgar



La cual permite el paso de la guaya para suspender la luminaria desde el techo.
Muranos hasta Ø90cm: 3 piezas.
Murano Ø120cm: 4 piezas.
Esta opción viene acompañada con los accesorios para asegurar la guaya al techo.

INSTRUCCIONES PARA SOBREPONER

1

Realice los agujeros y ancle los chazos en el techo teniendo en cuenta la cantidad de muescas para sobreponer que la luminaria trae en su parte posterior.

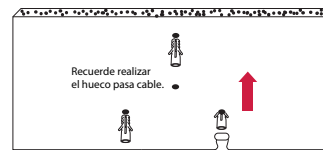
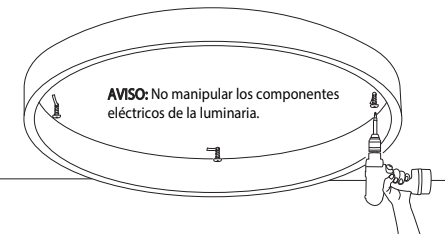


Diagrama de referencia: La cantidad de huecos y chazos depende de la referencia de Murano.

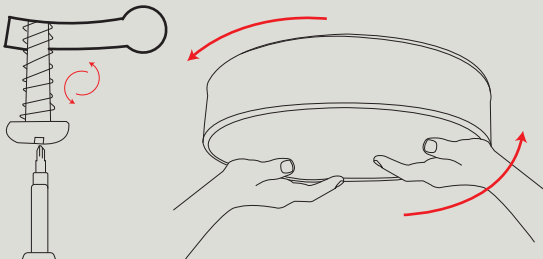
2

Acomode la luminaria hasta que las muescas para sobreponer de su parte posterior y los agujeros en el techo coincidan, atornille parcialmente aún sin sujetar al techo.



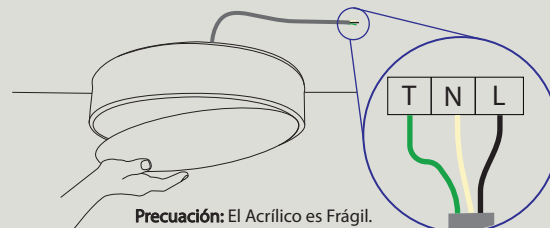
3

Gire la luminaria en sentido que los tornillos pasen por la muesca de los agujeros para sobreponer y finalice asegurandolos al techo.



4

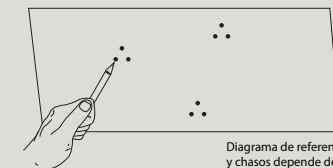
Conecte los cables de alimentación a la Red. Conecte correctamente los cables de línea "L", Neutro "N" y Tierra "T". Y seguido a ello, inserte con cuidado el acrílico al chasis.



INSTRUCCIONES PARA DESCOLGAR

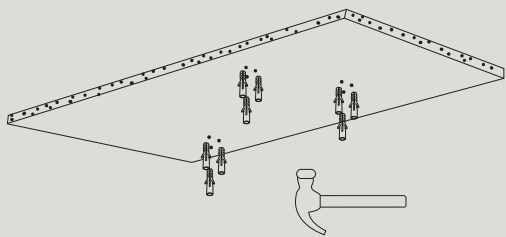
1

Marque y realice en el techo los puntos de anclaje teniendo en cuenta la posición de las piezas para descolgar que la luminaria trae en su parte posterior.

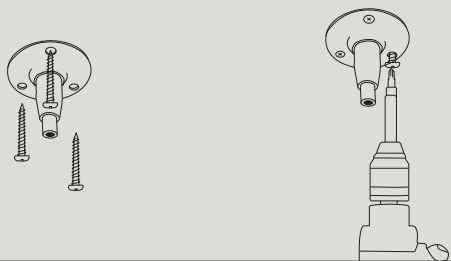


* Nota: Si se solicita en el pedido, el acrílico puede ir fijo.

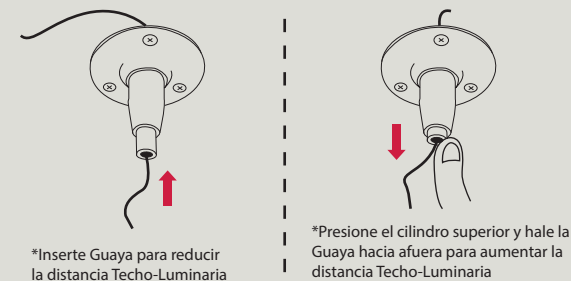
2 Instale los chazos en los orificios realizados en el paso anterior. Son 3 por cada String.



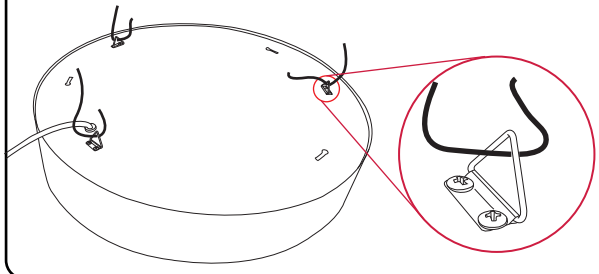
3 Ubique los strings acorde a los chazos puestos en el paso anterior y asegúrelos con los tornillos.



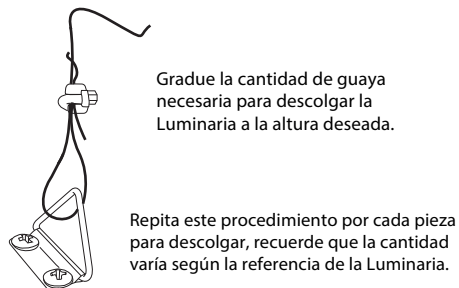
4 Tome la guaya e introduzcala en los strings según las siguientes indicaciones:



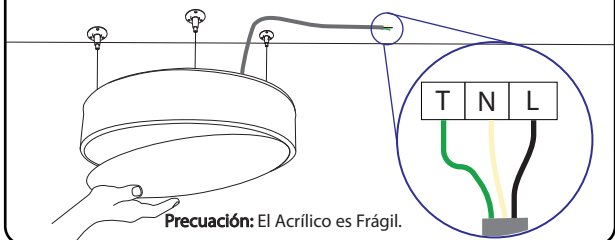
5 Pase el otro extremo de la guaya por la pieza para descolgar que encontrará en la parte posterior de la Luminaria.



6 Asegure el paso de la guaya con perros de sujeción.

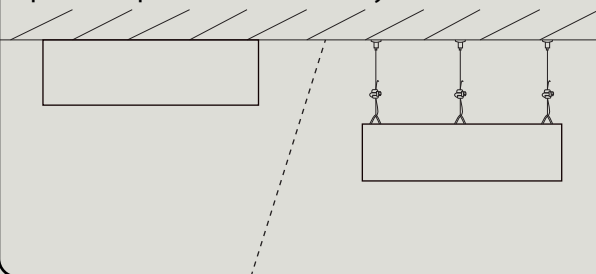


7 Conecte los cables de alimentación a la Red. Conecte correctamente los cables de línea "L", Neutro "N" y Tierra "T". Y seguido a ello, inserte con cuidado el acrílico al chasis.



LUMINARIA INSTALADA.

Asegúrese de comprobar muy bien la altura a la que va a quedar la Luminaria y las conexiones.



RECOMENDACIONES PARA EL MANTENIMIENTO

- La suciedad y el polvo reducen el desempeño de la luminaria, se debe realizar la limpieza del producto regularmente (se sugiere anualmente).
- Suspenda la energía antes de la inspección o instalación.
- Desempaque cuidadosamente la unidad e inspeccione adecuadamente los defectos antes de la instalación. Use guantes de trabajo para evitar que la suciedad u otros contaminantes se transfieran a la luminaria.

NOTA: PARA LA LIMPIEZA USE UN PAÑO SUAVE QUE NO DEJE HEBRAS O RESIDUOS.

USE UN PAÑO HUMEDO PRIMERO Y LUEGO SECO. EVITE EL USO DE MATERIALES QUE PUEDAN RAYAR LAS SUPERFICIES.

NO USAR DETERGENTES, DISOLVENTES, ANTICORROSIVOS O INSECTICIDAS PARA LIMPIAR EL PRODUCTO.

STAND ILUMINACIONES S.A.S
Km 3.3 via Siberia Funza
Parque Industrial Santa Lucía
Bodega 6A.
Colombia, Sur América
PBX: 7440701-3168753938