

Luminaria Murano con Bateria de Emergencia
Ø30 Ø60 Ø90 Ø120

AVISO

- Asegúrese que este manual sea destinado a los instaladores y usuarios.
- Desconecte la corriente eléctrica antes de la instalación o mantenimiento.
- Esta luminaria debe ser utilizada en ambientes internos, no es permitido su uso en lugares con alta temperatura y alta humedad.



Para instalar este producto debe seguir las siguientes instrucciones:

- Instale la luminaria según el código eléctrico y las especificaciones aplicables.
- La instalación y el mantenimiento deben ser realizados por personal capacitado.
- Para más información visite nuestra página web <https://www.standiluminaciones.com/garantias> donde encontrará nuestra Política de Garantías.

Antes de iniciar con la instalación verifique el estado de la Luminaria, el acrílico generalmente viene sin sujetar* con el fin de facilitar la instalación. La luminaria Murano cuenta con los siguientes sistemas de fijación:

Muesca para sobreponer



La cual permite la fijación de la luminaria sobrepuesta al techo.
Muranos hasta Ø30cm: 2 muescas.
Muranos Ø40cm - Ø60cm: 3 muescas.
Muranos Ø90cm - Ø120cm: 6 muescas.

Pieza para descolgar



La cual permite el paso de la guaya para suspender la luminaria desde el techo.
Muranos hasta Ø90cm: 3 piezas.
Murano Ø120cm: 4 piezas.
Esta opción viene acompañada con los accesorios para asegurar la guaya al techo.

INSTRUCCIONES PARA SOBREPONER

1

Realice los agujeros y ancle los chazos en el techo teniendo en cuenta la cantidad de muescas para sobreponer que la luminaria trae en su parte posterior.

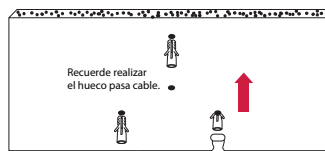
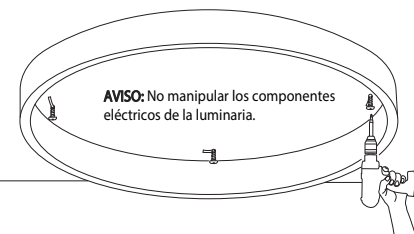


Diagrama de referencia: La cantidad de huecos y chazos depende de la referencia de Murano.

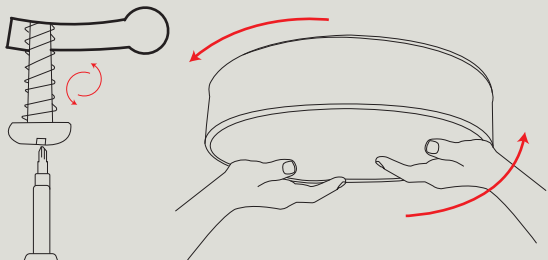
2

Acomode la luminaria hasta que las muescas para sobreponer de su parte posterior y los agujeros en el techo coincidan, atornille parcialmente aún sin sujetar al techo.



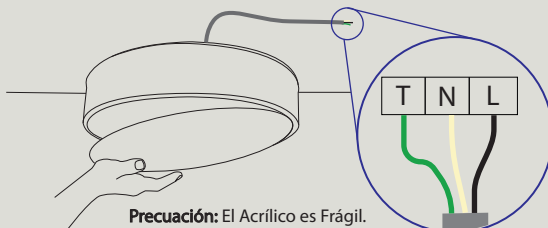
3

Gire la luminaria en sentido que los tornillos pasen por la muesca de los agujeros para sobreponer y finalice asegurandolos al techo.



4

Conecte los cables de alimentación a la Red. Conecte correctamente los cables de línea "L", Neutro "N" y Tierra "T". Y seguido a ello, inserte con cuidado el acrílico al chasis.



INSTRUCCIONES PARA DESCOLGAR

1

Marque y realice en el techo los puntos de anclaje teniendo en cuenta la posición de las piezas para descolgar que la luminaria trae en su parte posterior.

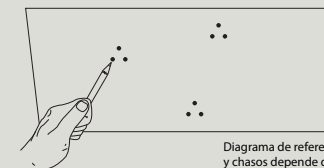
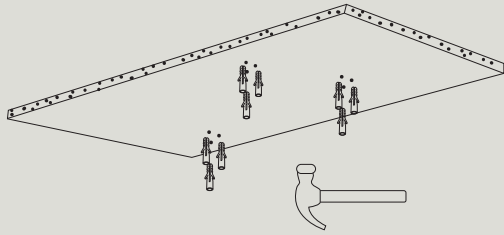


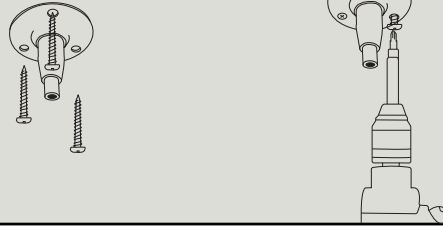
Diagrama de referencia: La cantidad de huecos y chazos depende de la referencia de Murano.

* Nota: Si se solicita en el pedido, el acrílico puede ir fijo.

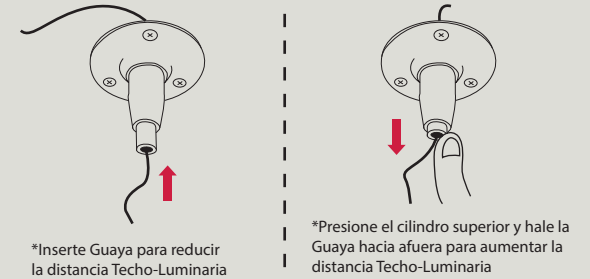
- 2** Instale los chazos en los orificios realizados en el paso anterior. Son 3 por cada String.



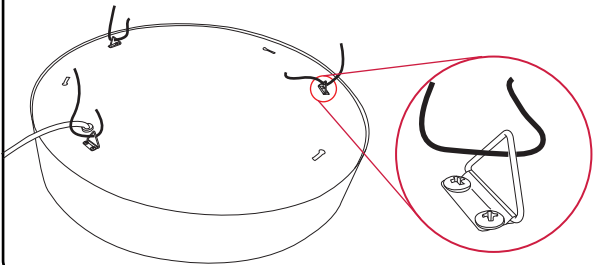
- 3** Ubique los strings acorde a los chazos puestos en el paso anterior y asegúrelos con los tornillos.



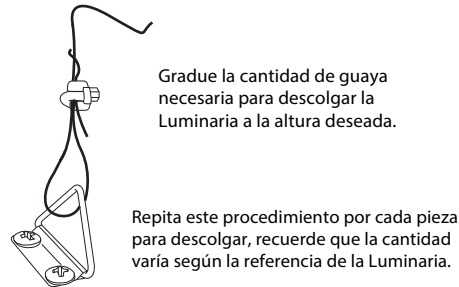
- 4** Tome la guaya e introduzcala en los strings según las siguientes indicaciones:



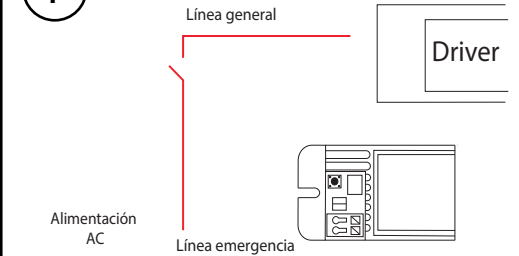
- 5** Pase el otro extremo de la guaya por la pieza para descolgar que encontrará en la parte posterior de la Luminaria.



- 6** Asegure el paso de la guaya con perros de sujeción.



- 1** Conecte el driver a la línea de red eléctrica, y la batería a la línea específica de emergencia.



Es importante que la línea de emergencia se encuentre antes de cualquier interruptor o directamente desde el tablero por medio de una línea de emergencia.

- 2** Verifique que encienda el testigo de la batería (Led verde). Este indica que la instalación y el funcionamiento de la batería son correctos.

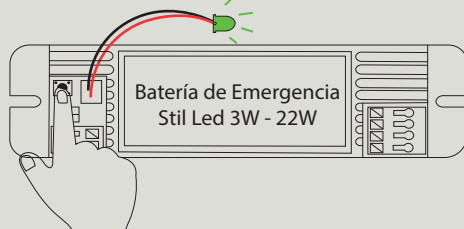
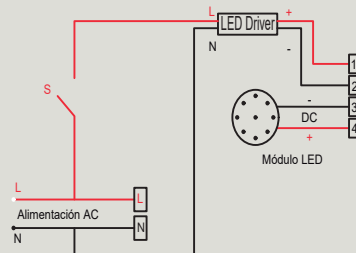


DIAGRAMA DE CONEXIÓN BATERIA DE EMERGENCIA 3-22W



AVISO

- [1] Para la correcta instalación de la batería de emergencia se debe suministrar la alimentación AC mediante un circuito de Iluminación de Emergencia (desde el tablero). Es importante que la línea de emergencia se encuentre antes de cualquier interruptor.
- [2] Recuerde ubicar el piloto indicador en un lugar visible.
- [3] En caso de una conexión a 220VAC no se debe compartir en "Neutro". La alimentación de la batería debe ser en un circuito de emergencia.

CONSIDERE

- La Luminaria debe ser instalada para operación en una temperatura ambiente de máximo 40°C.
- De acuerdo con NFPA 101, se debe evaluar el funcionamiento de la Luminaria una vez al mes durante por lo menos 30 segundos o por 90 minutos anualmente.
- Si en la prueba realizada a la Luminaria su tiempo de autonomía en estado de emergencia no cumple lo indicado en la Sección 470 / Literal "F" del RETILAP. Se debe de reemplazar la batería, contacte con su distribuidor STIL LED de confianza.

RECOMENDACIONES PARA EL MANTENIMIENTO

- La suciedad y el polvo reducen el desempeño de la luminaria, se debe realizar la limpieza del producto regularmente (se sugiere anualmente).
- Suspenda la energía antes de la inspección o instalación.
- Desempaque cuidadosamente la unidad e inspeccione adecuadamente los defectos antes de la instalación. Use guantes de trabajo para evitar que la suciedad u otros contaminantes se transfieran a la luminaria.

NOTA: PARA LA LIMPIEZA USE UN PAÑO SUAVE QUE NO DEJE HEBRAS O RESIDUOS.

USE UN PAÑO HUMEDO PRIMERO Y LUEGO SECO. EVITE EL USO DE MATERIALES QUE PUEDAN RAYAR LAS SUPERFICIES.

NO USAR DETERGENTES, DISOLVENTES, ANTICORROSIVOS O INSECTICIDAS PARA LIMPIAR EL PRODUCTO.

STAND ILUMINACIONES S.A.S
Km 3.3 via Siberia Funza
Parque Industrial Santa Lucía
Bodega 6A.
Colombia, Sur América
PBX: 7440701-3168753938