

AVISO

- Asegúrese que este manual sea destinado a los instaladores y usuarios.
- Desconecte la corriente eléctrica antes de la instalación o mantenimiento.
- Esta luminaria debe ser utilizada en ambientes internos, no es permitido su uso en lugares con alta temperatura y alta humedad.

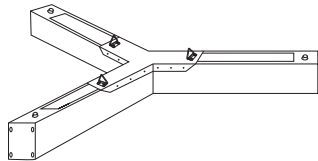


Para instalar este producto debe seguir las siguientes instrucciones.

Guarde el manual de instrucciones para futuras consultas.

No cambie los componentes de los productos usted mismo para evitar accidentes.

Antes de iniciar con la instalación verifique el estado de la luminaria, compruebe la cantidad total de accesorios suministrados y siga los siguientes pasos



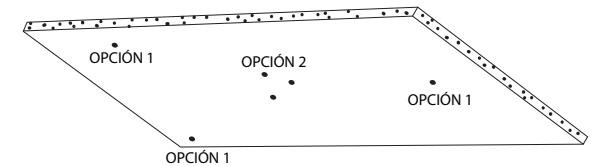
La figura especial en "Y" del perfil Mini Square tiene dos opciones para ser descolgada desde el techo: Asegurando la guaya a los pines extremos de cada tramo o asegurada a los ganchos triangulares.

La luminaria viene con los siguientes accesorios:

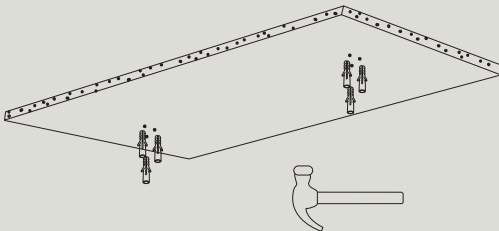


PASOS PARA DESCOLGAR

- 1 Marque y realice los puntos para descolgar la guaya, según la opción escogida.



- 2 Instale los chazos en los orificios realizados en el paso anterior, son tres perforaciones por cada string.



- 3 Ubique los strings acorde a los chazos puestos en el paso anterior y asegúrelos con los tornillos.

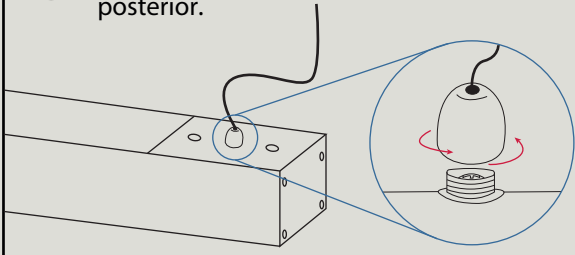


OPCIÓN 1. USANDO LOS PINES

- 4 Tome la Guaya por el extremo que no tiene el tope y pásela por el cabezal de la siguiente manera:

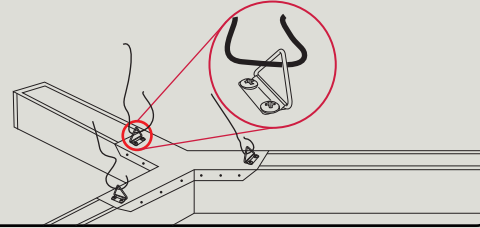


5 Asegure el cabezal enroscándolo en cada uno de los pines que la luminaria trae en su parte posterior.



OPCIÓN 2. USANDO EL GANCHO TRIANGULAR

4 Pase la guaya por la pieza "gancho triangular" para descollar que encontrará en la parte posterior de la luminaria.



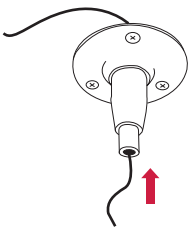
5 Asegure el paso de la guaya con perros de sujeción.



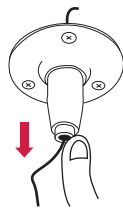
Los perros para asegurar la guaya no vienen incluidos con la luminaria.

Repita este procedimiento por cada pieza para descollar.

6 Tome la otra punta de la guaya e introduzcala en los strings según las siguientes indicaciones:

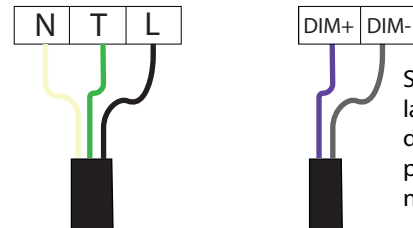


*Inserte Guaya para reducir la distancia Techo-Luminaria



*Presione el cilindro superior y hale la Guaya hacia afuera para aumentar la distancia Techo-Luminaria

7 Conecte los cables de alimentación a la Red. Conecte correctamente los cables de Línea "L". Neutro "N" y Tierra "T".



Si aplica, realice la conexión al dimmer positivo (+) y negativo (-)

PARA TENER EN CUENTA.

- Todas las luminarias Stil Led clase 1 deben tener conexión a tierra.
- Para más información visite nuestra página web <https://www.standiluminaciones.com/garantias> donde encontrará nuestra Política de Garantías.

AVISO IMPORTANTE



Antes de realizar la conexión de la luminaria a la red eléctrica identifique con claridad las conexiones correspondientes: Conexiones AC, conexiones DC y Dimerización.

En caso de conectar la corriente AC por lo puertos de dimerización, directo a la Pc Board o por la salida DC del driver, la luminaria **pierde** la garantía.

RECOMENDACIONES PARA EL MANTENIMIENTO

- La suciedad y el polvo reducen el desempeño de la luminaria, se debe realizar la limpieza del producto regularmente (se sugiere anualmente).
- Suspenda la energía antes de la inspección o instalación.
- Desempaque cuidadosamente la unidad e inspeccione adecuadamente los defectos antes de la instalación. Use guantes de trabajo para evitar que la suciedad u otros contaminantes se transfieran a la luminaria.

NOTA: PARA LA LIMPIEZA USE UN PAÑO SUAVE QUE NO DEJE HEBRAS O RESIDUOS.

USE UN PAÑO HUMEDO PRIMERO Y LUEGO SECO. EVITE EL USO DE MATERIALES QUE PUEDAN RAYAR LAS SUPERFICIES.

NO USAR DETERGENTES, DISOLVENTES, ANTICORROSIVOS O INSECTICIDAS PARA LIMPIAR EL PRODUCTO.

STAND ILUMINACIONES S.A.S
Km 3.3 vía Siberia Funza
Parque Industrial Santa Lucía
Bodega 6A.
Colombia, Sur América
PBX: 7440701-3168753938